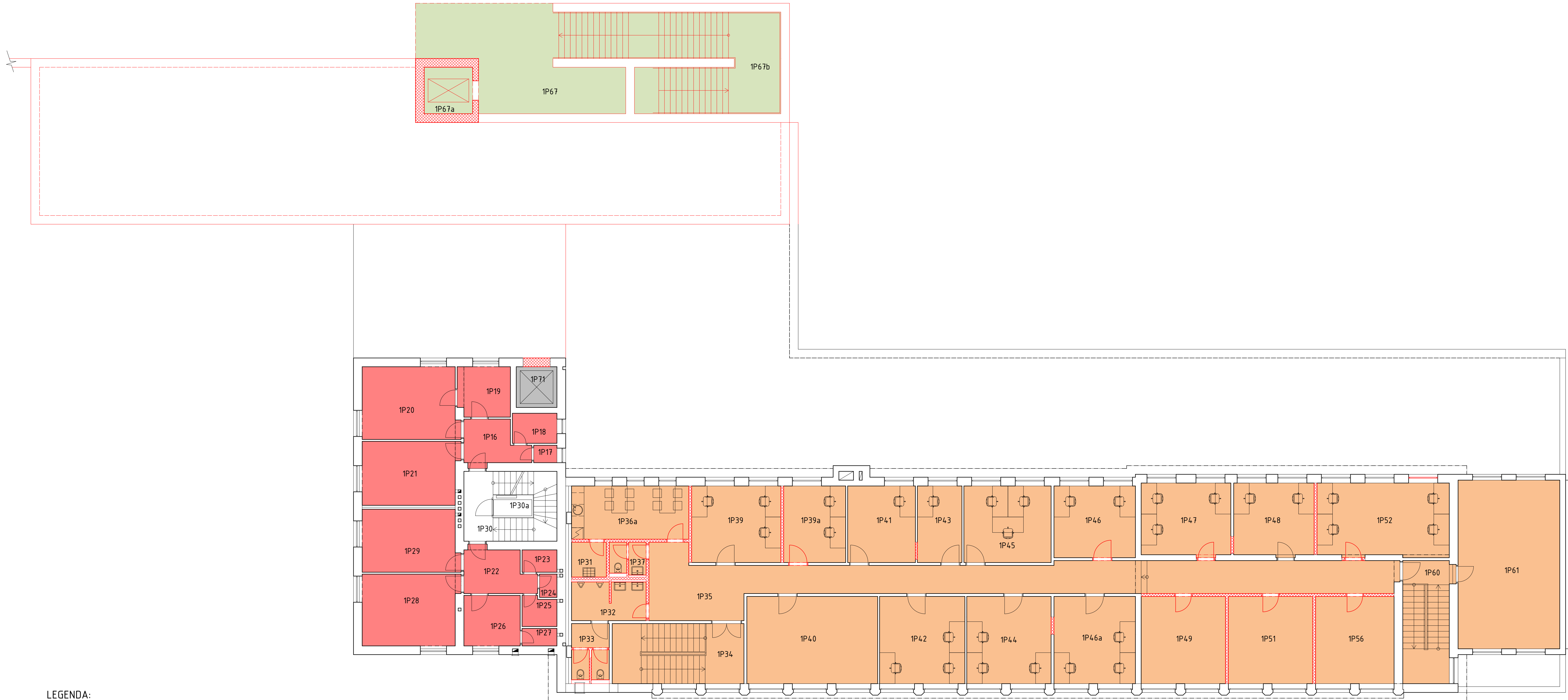


Ozn.	Místnost	Plocha (m²)
1P16	Chodba	6,39
1P17	WC	1,08
1P18	Koupelna	3,57
1P19	Kuchyně	6,98
1P20	Obývací pokoj	18,00
1P21	Pokoj	15,84
1P22	Chodba	7,43
1P23	Šatna	2,07
1P24	WC	1,08
1P25	Koupelna	2,68
1P26	Kuchyně	7,54
1P27	Spíž	1,62
1P28	Obývací pokoj	17,76
1P29	Pokoj	15,60
1P30	Schodiště	14,76
1P30a	Výtah	2,52
1P31	Úklidová místnost	3,24
1P32	Předsíňka WC muži	7,59
1P33	WC muži	5,47
1P34	Schodiště	21,08
1P35	Chodba	69,79
1P36a	Denní místnost	16,64
1P37	WC ženy	2,97
1P39	Kancelář	18,17
1P39a	Kancelář	12,64
1P40	Kancelář	30,38
1P41	Kancelář	13,83
1P42	Kancelář	19,80
1P43	Kancelář	9,09
1P44	Kancelář	19,58
1P45	Kancelář	17,78
1P46	Kancelář	15,54
1P46a	Kancelář	18,90
1P47	Kancelář	17,26
1P48	Kancelář	15,50
1P49	Sklad dokumentace	19,58
1P51	Sklad VHP	19,58
1P52	Kancelář	25,79
1P56	Tisk	18,22
1P60	Schodiště	15,59
1P61	Technická místnost	45,68
1P67	Závětrří	4,07
1P67a	Výtah	6,00
1P67b	Schodiště	38,30
1P71	Výtah	4,41
Plocha celkem		693,49

LEGENDA:

- Veřejně přístupné prostory (odbavovací haly, čekárny, veřejná WC - v případě že nejsou provozována externím nájemcem a nejde tedy o komerční provoz)
- Prostory pro zajištění provozuschopnosti dráhy (dopravní kancelář, technologické místnosti)
- Prostory pro vlastní využití Správy železnic, státní organizace
- Prostory pro dopravce
- Ostatní prostory dopravců
- Nevyužité prostory
- Společné prostory
- Komerční prostory
- Bytové prostory
- Prostory pro municipality, infocentra, knihovna + další místem provozované prostory
- Prostory pro využití orgány státní správy
- Zpevněné plochy mimo výpravní budovu



<div><div></div><div>sfdi</div><div>STÁTNÍ FOND DOPRAVNÍ INFRASTRUKTURY</div></div>	
Jiná označení:	Podpis: Datum:
Orientační schéma:	Razisko oprávněné osoby:
Revize:	Datum:
000	30.11.2023
Popis:	Kontroloval:
	Ing. arch. Tereza Velková
Stavebník/Investor: Správa železnic, státní organizace	
Adresa:	Diázdná 1003/7, 110 00 Praha 1
Zástupce investora:	Stavební správa východ
Adresa:	Nerudova 773/1, 779 00 Olomouc
Zhotovitel díla:	Správa železnic, státní organizace
Adresa:	Diázdná 1003/7, 110 00 Praha 1
Kontakt:	T: +420 972 235 830 E: ojssek@spravazeleznic.cz
Zhotovitel objektu:	Správa železnic, státní organizace
Adresa:	Diázdná 1003/7, 110 00 Praha 1
Kontakt:	T: +420 972 235 830 E: ojssek@spravazeleznic.cz
Hlavní projektant (HPP):	Ing. Josef Bursánek
Specialista:	-
Název stavby/akce:	Železniční uzel Brno
Označení investora:	S621500580
Označení zhotovitele:	S621500580
Název části:	Záměr projektu - příloha
Označení části:	K.8
Název objektu/dílu části:	Ostatní přílohy Doprovodná dokumentace
Označení objektu/komplexu:	--
Název přílohy:	Výpravní budova Brno-Židenice
Název dílu části přílohy:	Půdorys 2.NP - Navrhovaný stav
Odpovědný projektant:	Zpracovatel přílohy:
Ing. arch. Tereza Velková	Ing. arch. Anetka Přibylková
Kraj:	Katastrální území:
Jihomoravský	die identifikačních údajů
Ověřeno investorem:	30.11.2023
Podpis: Datum:	Podpis: Datum:
30.11.2023	30.11.2023